

Warszawa, 17.02.2022

# YOUGOV: wszechstronny system danych o konsumentach i markach

YouGov Profiles i YouGov BrandIndex

**YouGov<sup>®</sup>**

# Spis treści



## Wprowadzenie do YouGov



## Dane YouGov

YouGov Profiles  
YouGov BrandIndex  
YouGov Re-Contact



## Case study

Molson Coors

# YouGov to najbardziej wszechstronny system danych i analiz konsumenckich na świecie

Inquiry jest polskim partnerem YouGov.  
Oferujemy największy na świecie zbiór danych na temat opinii i zachowań konsumentów.

Dowiesz się, co Twoi klienci myślą, czują, robią i co mówią o Twojej marce.



**17+ milionów**  
uczestników panelu  
na całym świecie



**1+ milion**  
zmiennych w bazie  
danych



**70+**  
krajów, w których  
pracujemy



Wprowadzenie do  
YouGov



**Dane YouGov**

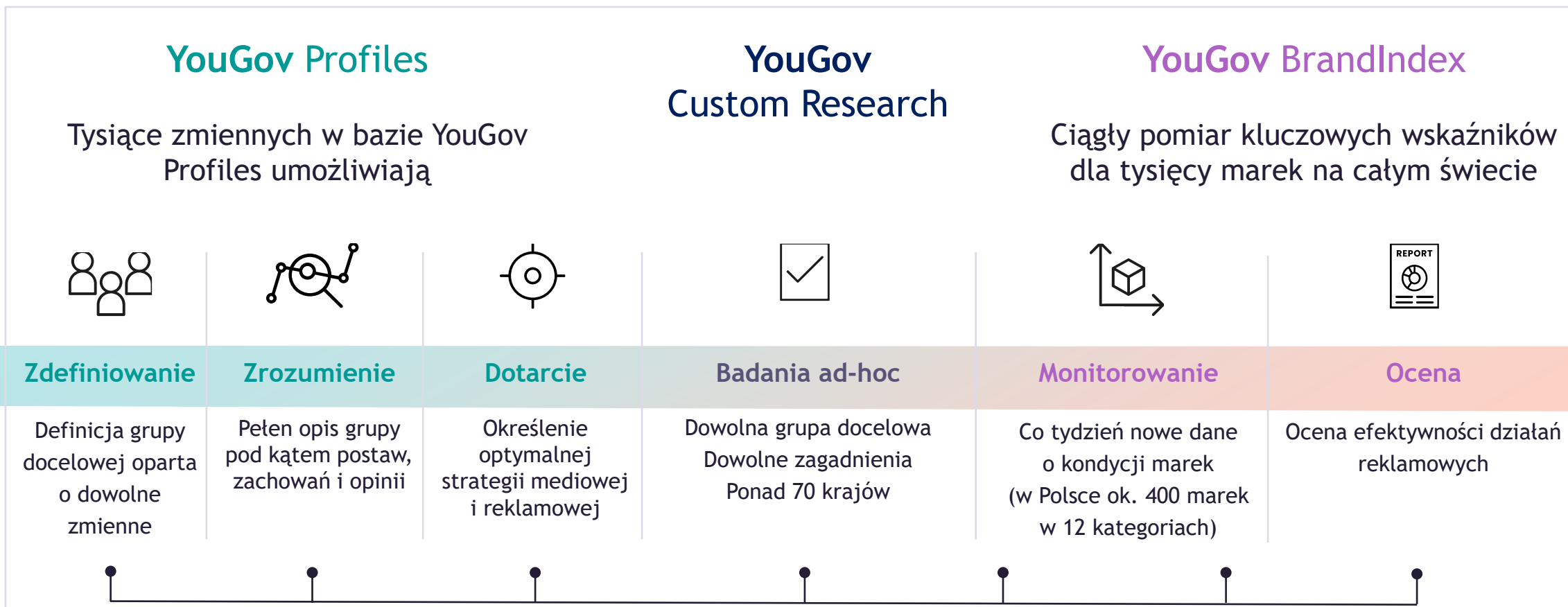
YouGov Profiles  
YouGov BrandIndex  
YouGov Re-Contact



Case study

Molson Coors

# System zintegrowanych danych YouGov



## YouGov Re-Contact



Pogłębienie zagadnień dzięki realizacji ponownych badań w wybranej grupie

# Wszechstronne, połączone dane



Wszystkie dane zbierane w systemach YouGov trafiają do YouGov Cube, aby zapewnić zintegrowany strumień danych typu single-source.

## Źródła danych

### YouGov Profiles

Charakterystyka grupy docelowej

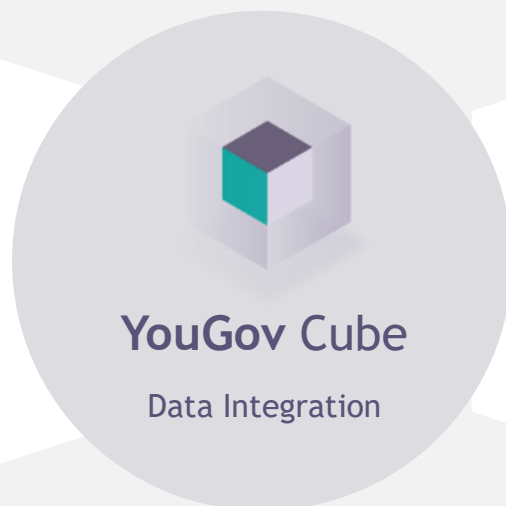
### YouGov BrandIndex

Dane o markach zbierane stale na całym świecie

### YouGov Custom Research

Badania na zlecenie

## Integracja w jednym strumieniu danych



Bazy danych YouGov pozwalają opisać i zrozumieć Waszych odbiorców, działania konkurencji i zmiany na rynku

# Dane o grupie docelowej / osoby

YouGov Profiles to narzędzie do opisu różnych grup odbiorców - tych, którzy są dla Was najważniejsi.

Możliwość tworzenia portretów dla dowolnych grup konsumentów na niezrównanym poziomie szczegółowości.

**150 000+**

uczestników panelu w Polsce

**15 000**

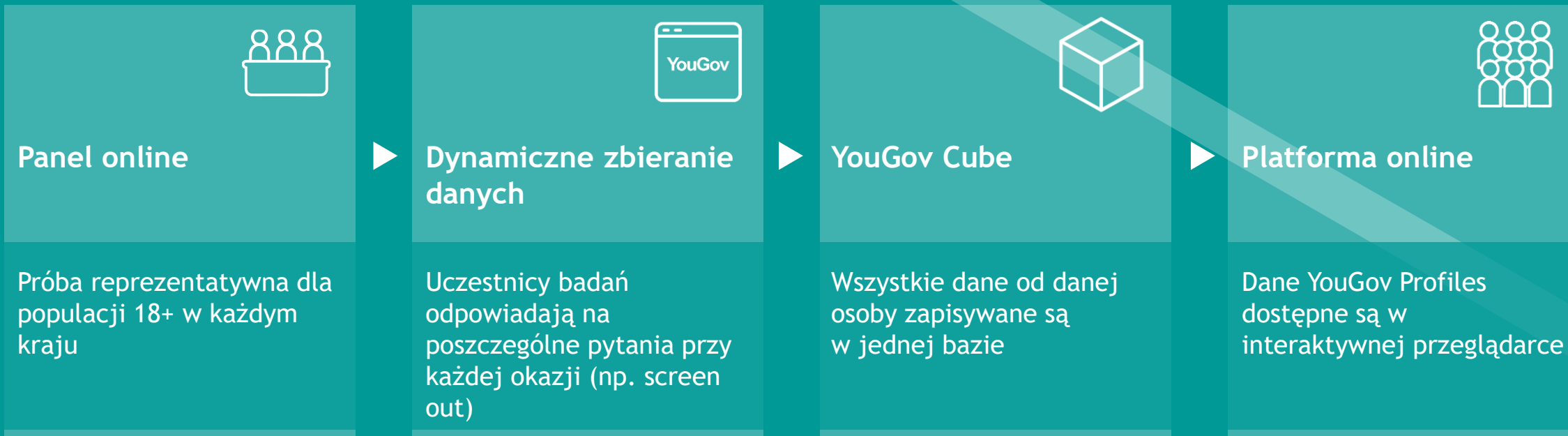
zmiennych

**Baza**

odświeżana co tydzień



# YouGov Profiles - metodologia





# Zakres informacji

Nasze dane obejmują podstawowe informacje wykorzystywane do budowania strategii, briefów kreatywnych, planowania mediów, tworzenia person itp.

Baza danych YouGov Profiles jest odświeżana co tydzień.

W przygotowaniu: edycje specjalne dla fanów sportu itp..

**YouGov** Profiles



## Demografia

Podstawowa demografia, praca, zainteresowania, sytuacja finansowa, miejsce zamieszkania itp.

## Media

Konsumpcja mediów ATL, w tym oglądalność telewizji na poziomie gatunku, kanału i programu, słuchalność radia i czytelnictwo pism drukowanych (krajowe i lokalne), nowe media (np. streaming), a także komunikacja BTL

## Psychografia

Dane dotyczące postaw i opinii na różne tematy - wartości i przekonania, które decydują o zachowaniach ludzi

## Media społecznościowe

Zaangażowanie w mediach społecznościowych, w tym Facebook, Twitter, Instagram itp.

## Aktualne wydarzenia

Bieżące wydarzenia i gorące tematy na poziomie lokalnym.

## Styl życia i zachowania

Zachowania specyficzne dla kategorii produktowych, zainteresowania, hobby, ulubione gwiazdy, muzyka, drużyny i osobowości sportowe, banki i supermarkety, korzystanie z urzędzeń

# Zalety

Dostęp do tysięcy danych o uczestnikach badań YouGov umożliwia przygotowanie i aktywację skutecznych kampanii.

- **Tygodniowa aktualizacje:** dostarczamy najświeższe, najbardziej aktualne informacje, regularnie dodajemy nowe zmienne
- **Łatwe, interaktywne narzędzia:** nasz interfejs typu "przeciągnij i upuść" umożliwia każdemu szybko zestawiać i przeglądać potrzebne dane
- **Intuicyjne platforma:** specjalne funkcje ułatwiają analizę danych
- **Współpraca:** udostępnianie zbiorów danych i analiz współpracownikom
- **Możliwości porównania:** porównywanie danych w określonych przedziałach czasowych, pomiędzy krajami i grupami docelowymi
- **Dostęp 24h:** zbiory danych są przechowywane w chmurze, w wysokowydajnej hurtowni danych



# Co można osiągnąć?

Największe marki na świecie korzystają z YouGov Profiles do następujących zadań:

- **Opisanie grupy docelowej:** profil obecnych i potencjalnych klientów, z oszacowaniem wielkości rynku, persony
- **Wskazanie nowego potencjału:** strategiczne insighty, priorytetowe działania i współpraca z działem marketingu - od briefów kreatywnych po planowanie komunikacji
- **Planowanie mediów:** które kanały zaangażują grupę docelową - gdzie Twoi klienci konsumują treści?
- **Sponsoring:** najlepsze szanse, dostosowane do grupy docelowej
- **Segmentacja:** bogate profilowanie segmentów zdefiniowanych wcześniej przez Państwa lub w segmentacji zewnętrznej (np. *Acxiom*)



# YouGov Profiles



We wszystkich badaniach ad-hoc i BrandIndex możemy wykorzystywać dodatkowe pytania profilujące, takie jak poszerzona demografia, psychografia, zachowania konsumenckie, korzystanie z mediów, zainteresowania, postawy i opinie (pobierane z bazy).

Lista dostępnych pytań: <https://codebook-pl-en.yougov.com/>

Login: profiles\_codebook

Hasło: password123



## DEMOGRAPHICS AND LIFESTYLE

Segment on a number of categories including general demographic makeup, economic situation and occupation.



## BRAND USAGE AND PERCEPTIONS

Understand usage and perception of thousands of brands across dozens of industry sectors along 16 key purchase funnel measures: Buzz, Attention, Quality, Value, Customer Satisfaction, Reputation, General Impression, Recommendation, Brand Awareness, Word of Mouth Exposure, Current Customer, Former Customer, Purchase Intent, Purchase Consideration and Advert Awareness.



## PSYCHOGRAPHICS

Measure attitudinal and opinion data from a variety of topics around the values and beliefs that drive people's behavior.



## MEDIA CONSUMPTION

Analyse consumption of above-the-line media on a daily basis. This includes TV viewership at the genre, channel, and program level, classifications, radio listenership (40+ key commercial stations), and print readership (national and local).



## LIFESTYLE

Category specific usage and behavior, interests, hobbies, favorite celebrities, top music artists, sports teams and personalities. Banks and supermarkets used. Device ownership.



## SOCIAL MEDIA AND DIGITAL ENGAGEMENT

Review social media engagement including Facebook pages liked and Twitter accounts followed. Identify actual (passively tracked) online and application usage from every website and mobile application.

# YouGov BrandIndex: globalne badanie kondycji marki

YouGov BrandIndex dzień po dniu bada wizerunek tysięcy marek w setkach kategorii na całym świecie

Syndykatowe badanie wizerunku marki YouGov pomaga określić kondycję marki, monitorować wzrost, śledzić kampanie reklamowe i formułować strategie.

**400**

marek

**12**

sektorów

**20+**

kategorii

\*dane dla Polski

**YouGov**® BrandIndex

# YouGov BrandIndex - metodologia



# Korzyści

Kompleksowe podejście do codziennego pomiaru kondycji marki

Monitorowanie efektywności kampanii reklamowych

- **Szybka reakcja:** zmiany wizerunku i kondycji marki w odpowiedzi na zdarzenia zachodzące na rynku
- **Ciągłość danych:** dostępność danych historycznych
- **Ogromny zbiór danych:** rozbudowany system wskaźników, wiele kategorii, różne kraje i grupy docelowe
- **Benchmarki:** porównanie z konkurencją i markami z innych kategorii
- **Przyjazne dla użytkownika:** intuicyjna platforma internetowa dostępna 24 x 7
- **Dostępność:** nielimitowana liczba kont w firmie, możliwość dzielenia się przygotowanymi analizami



# Wskaźniki BrandIndex



## Komunikacja

### Brand Awareness

*O jakich markach słyszałeś/aś kiedykolwiek?*

### Advertising Awareness

*Z reklamą których marek spotkałeś/ęś się w ciągu ostatnich dwóch tygodni?*

### Word of Mouth (WOM)

*O których markach rozmawiałeś/ęś z przyjaciółmi lub rodziną w ciągu ostatnich dwóch tygodni (osobiście, online lub w mediach społecznościowych)?*

### Buzz

*O których markach słyszałeś/ęś coś pozytywnego / negatywnego w ciągu ostatnich dwóch tygodni w wiadomościach, reklamie, w rozmowach z przyjaciółmi lub rodziną?*

### Attention: wskaźnik dodatkowy

*Suma wskazań pozytywnych i negatywnych dla Buzz*

## Wizerunek

### Impression

*Wskaż marki, o których masz pozytywną / negatywną opinię*

### Recommend

*Które marki polecitałbyś/polecitłbyś / nie polecitłbyś/nie polecitabyś przyjaciołom lub znajomym?*

### Quality

*Które marki oferują produkty dobrej jakości / niskiej jakości?*

### Value

*Które marki oferują dobrą jakość / niską jakość w relacji do cen?*

### Reputation

*W których firmach byłabyś/byłbyś dumna/y / wstydzitabyś/wstydzitłbyś się tego, że pracujesz w tym miejscu?*

### Satisfaction

*Wskaż marki, o których możesz powiedzieć, że jesteś ich zadowolonym / niezadowolonym klientem?*

### Index: wskaźnik dodatkowy

*Średnia ze wskaźników wizerunkowych*

## Zakupy

### Consideration

*Które marki weźmiesz pod uwagę przy następnym zakupach? Zaznacz wszystkie, które rozważasz*

### Purchase Intent

*Którą markę kupisz najchętniej?*

### Former Customer

*Które marki kupiłeś/ęś kiedykolwiek? (z wyłączeniem obecnych klientów)*

### Current Customer

*Które marki kupiłeś/ęś w ciągu ostatniego miesiąca? (okres dostosowany do kategorii)*



# Dodatkowe opcje

Badanie YouGov BrandIndex  
można rozszerzać!



## Trigger questions

Dodatkowe pytania,  
specyficzne dla Twojej marki

## Zmienne metryczkowe

Możliwość definiowania  
własnej grupy docelowej

## Marki

Możliwość dodawania marek  
na życzenie

## Kategorie

Możliwość dodawania nowych  
kategorii lub dzielenia  
istniejących

## Edycje specjalne

Sport, kultura, e-sport,  
organizacje charytatywne,  
turystyka, korporacje

## Diagnostyka ścieżki klienta

Szablony kwestionariuszy  
i benchmarki dotyczące opinii  
klientów na różnych etapach  
ścieżki zakupowej



# Kwestionariusz - demo (wybrane kategorie)

- Retail: <https://start.yougov.com/refer/vrr7llYRJSmYmx>
- Fashion: <https://start.yougov.com/refer/vJfz1dp6Zgf4DP>
- Specialist Retail: <https://start.yougov.com/refer/vJMFs4T6VyczJP>
- Dining & Delivery: <https://start.yougov.com/refer/vSlg1C0gYgxRWY>

**YouGov**

Wskaż kawiarnie, restauracje i serwisy do zamawiania jedzenia, o których masz NEGATYWNA opinię.

Zaznacz wszystkie pasujące odpowiedzi.

<input type="checkbox"/> So!Coffee	<input type="checkbox"/> Costa Express (Shell)	<input checked="" type="checkbox"/> Green Caffe Nero	<input type="checkbox"/> PizzaPortal	<input checked="" type="checkbox"/> Olimp
<input checked="" type="checkbox"/> Domino's Pizza	<input checked="" type="checkbox"/> McDonald's	<input checked="" type="checkbox"/> Pizza Hut	<input checked="" type="checkbox"/> North Fish	<input type="checkbox"/> Cukiernia Sowa



**YouGov**

# BrandIndex - marki badane w Polsce



## Retail

abc  
 Action  
 Aldi  
 Auchan  
 Biedronka  
 Carrefour  
 Delikatesy  
 Centrum  
 Dealz  
 Dino  
 Douglas  
 Drogerie  
 Natura  
 Duży Ben  
 E.Leclerc  
 Groszek  
 Hebe

Intermarche  
 Kaufland  
 Lewiatan  
 Lidl  
 Mila  
 Netto  
 odo  
 Polomarket  
 Rossmann  
 Sephora  
 Spar  
 Stokrotka  
 Super-Pharm  
 TEDI  
 Tesco  
 Żabka

## Specialist Retail

Bricomarché  
 Castorama  
 Leroy Merlin  
 OBI  
 PSB Mrówka  
 Home&You  
 Jysk  
 Jula  
 IKEA  
 Black Red White  
 Agata  
 Neonet  
 RTV Euro AGD  
 Media Markt  
 Komfort

Media Expert  
 4F  
 Go Sport  
 Decathlon  
 Intersport  
 Martes Sport  
 Coccodrillo  
 Smyk  
 5-10-15  
 Empik  
 Apart  
 Yes  
 W.Kruk  
 Pepco  
 Kik

## Fashion

Big Star  
 Bytom  
 Carry  
 CCC  
 Cropp  
 Deichmann  
 Diverse  
 Esotiq  
 H&M  
 House  
 KiK  
 Mango  
 Mohito  
 Adidas\*  
 Nike\*  
 Puma\*

Orsay  
 Pepco  
 Quiosque  
 Reserved  
 Ryłko  
 Sinsay  
 Tatum  
 Textil  
 Market  
 Top Secret  
 Vistula  
 Wojas  
 Wólczanka  
 Zara

## Eating Out / Delivery

Burger King  
 Berlin Döner Kebap  
 Café Punkt (Lotos)  
 Costa Coffee  
 Costa Express (Shell)  
 Cukiernia Sowa  
 Da Grasso  
 Dominium  
 Domino's Pizza  
 Everly  
 Glovo  
 Green Caffe Nero  
 Grycan Lody od  
 Pokoleń  
 KFC  
 Kuchnia Marché

McCafé  
 McDonald's  
 North Fish  
 Olimp  
 Pizza Hut  
 Pyszne.pl  
 Salad Story  
 So!Coffee  
 Sphinx  
 Starbucks  
 Stop Cafe (Orlen)  
 Subway  
 TelePizza  
 UberEats  
 Wild Bean Cafe (BP)  
 Żabka Café

# BrandIndex - marki badane w Polsce



## Ubezpieczenia

Aegon	Nationale
Allianz	Niderlanden
Aviva	Open Life
AXA	PKO
Benefia	Ubezpieczenia
BNP Paribas	Proama
Cardif	Prudential
Compensa	PZU
Concordia	Saltus
Ergo Hestia	Santander Aviva
Europa	Ubezpieczenia
Generali	Pocztowe
Inter	Uniqa
Interrisk	Unum
Link4	Vienna Insurance
MetLife	Group (VIG)
	Warta

YouGov

marki monitorowane od lutego 2020

## E-commerce

AAAAuto	kupimytwojsamochod.pl
Aliexpress	leroymerlin.pl
Allegro	lidl-sklep.pl
Amazon	mediaexpert.pl
answear.com	mediamarkt.pl
Autohero	morele.net
CarNext	neonet.pl
castorama.pl	obi.pl
ccc.eu	oleole.pl
decathlon.pl	OLX
deichmann.com	otomoto.pl
domodi.pl	reserved.com
empik.com	rossmann.pl
eobuwie.pl	Shopee
euro.com.pl	smyk.com
hm.com	Spotawheel
ikea.com	x-kom.pl
komputronik.pl	Zalando
	zara.com

marki monitorowane od lipca 2020

## Banki i usługi fintech

Aion Bank	N26
Alior Bank	Pay Po
Allegro Pay	PayPal
Bank Millennium	PayU
BLIK	Pekao S.A.
BNP Paribas	PKO BP
Cinkciarz.pl	Revolut
Crédit Agricole	Santander Bank
Curve	Polska
DiPocket	Santander
iCard	Consumer Bank
Ikano Bank	TransferGO
ING Bank Śląski	Twisto
Klarna	Vivid Money
mBank	Wise
Monese	ZEN

marki monitorowane od kwietnia 2021

## Motoryzacja

Alfa Romeo	Mazda
Audi	Mercedes-Benz
BMW	Mini
Citroen	Mitsubishi
Dacia	Nissan
Fiat	Opel
Ford	Peugeot
Honda	Porsche
Hyundai	Renault
Jaguar	Seat
Jeep	Skoda
Kia	Subaru
Land Rover	Suzuki
Lexus	Toyota
	Volkswagen
	Volvo

marki monitorowane od stycznia 2022

# BrandIndex - marki wdrażane w lutym 2022 r.



## Ślodycze i dodatki do ciast

Kinder  
Wawel  
E. Wedel  
Milka  
Lindt  
Alpen Gold  
Ferrero  
Toffifee  
Goplana  
Ritter Sport  
Grzeński  
Tic Tac  
Wrigley's

Mentos  
Halls  
Mamba  
Haribo  
Nimm 2  
Mieszko  
Dr. Oetker  
Delecta  
Winiary  
Gellwe  
Bakalland

## Żywność

Winiary  
Nestle  
Pudliszki  
Kotlin  
Lisner  
Knorr  
Lubella  
Majonez Kielecki  
Graal  
Monini  
Bonduelle  
Podravka  
Bakoma  
Danio  
Danone  
Hochland

Jogobella  
Łaciate  
Mlekovita  
Zott  
Dziugas  
Bursztyn  
Müller  
JBB  
Tarczyński  
Krakus  
Sokołów  
Goodvalley

## Napoje i kawa

Red Bull  
Black Energy Drink  
Tiger Energy Drink  
Monster  
Oshee  
Coffee  
Jacobs  
Lavazza  
MK Caffee  
Nescafe  
Tchibo  
Prima  
Nespresso  
Pepsi  
Coca-Cola  
Tymbark

Kubuś  
Hortex  
Sprite  
Mirinda  
Schweppes  
Nestea  
Kinley  
Caprio  
Tarczyn  
Fortuna  
Hoop Cola  
Muszynianka  
Żywiec Zdrój  
Nałęczowianka  
Cisowianka  
Ustronianka

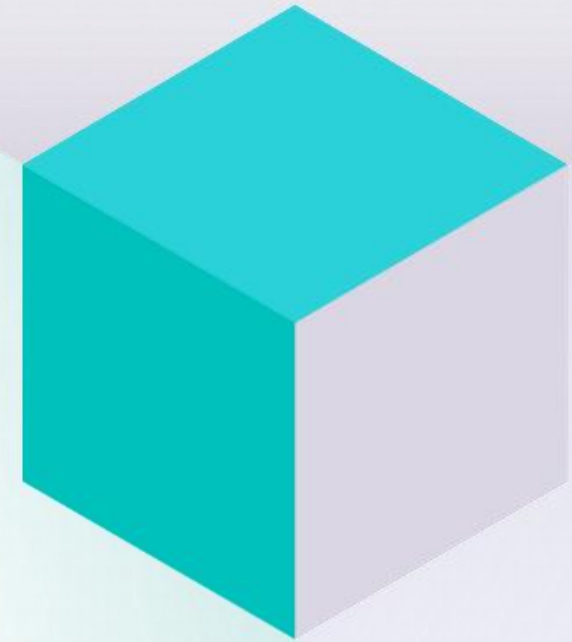
## Kosmetyki

AA  
Astor  
Avon  
Bell  
Bielenda  
Bourjois  
Dermedic  
Dermika  
Dove  
Dr Irena  
Eris  
Eveline  
Garnier  
Inglot

Kolastyna  
Lirene  
L'Oreal Paris  
Max Factor  
Maybelline  
Miss Sporty  
Nivea  
Oriflame  
Rimmel  
Soraya  
Totpa  
Vichy  
Yves Rocher  
Ziaja

## BrandIndex - rozwój produktu

- Badanie YouGov BrandIndex stale się rozwija. Wdrażamy nowe funkcjonalności, a także nowe kategorie produktów i usług.
- W przypadku wdrożenia nowej kategorii na życzenie klienta, wspólnie ustalamy listę marek, aby odpowiadała w pełni Państwa potrzebom.
- Dla istniejących kategorii istnieje możliwość dodania nowych marek do listy (jeśli lista marek przekracza 30 pozycji, może się to wiązać ze zmniejszeniem wypadkowej wielkości próby).



# Re-contact

YouGov Re-Contact umożliwia ponowne dotarcie do określonej grupy respondentów, którzy udzielili konkretnej odpowiedzi w poprzedniej ankiecie, na przykład w badaniu YouGov BrandIndex

## Dowolna grupa docelowa

Możesz zadać pytania respondentom uczestniczącym w dowolnym badaniu w przeszłości

## Pogłębienie danych YouGov BrandIndex

Jeśli dane YouGov BrandIndex nie są dostatecznie szczegółowe, dodatkowe informacje można zebrać w kolejnej ankiecie (np. pytania dotyczące kampanii reklamowych)

## Recommend+

Przykładem takiego rozwiązania jest opracowane przez YouGov narzędzie do analizy wskaźników NPS



# Panel YouGov

150 000+ uczestników  
w Polsce



## Próba w badaniu YouGov BrandIndex

9000 osób rocznie  
750 osób miesięcznie

## Próba reprezentatywna

pleć  
wiek  
miejsce zamieszkania  
wielkość miejscowości

## Dodatkowe charakterystyki/zmienne

wykształcenie  
zawód  
dochód  
stan cywilny  
liczba dzieci  
wielkość gospodarstwa domowego  
zmienne YouGov Profiles

## Zmienne psychograficzne

Rekrutacja wielokanałowa

## Jakość danych

link weryfikacyjny (double opt-in)  
ankieta powitalna  
sprawdzanie adresów IP  
weryfikacja adresów email  
okresowe pytania weryfikacyjne  
czas wypełnienia ankiety

## Certyfikat ISO

W zakresie bezpieczeństwa danych



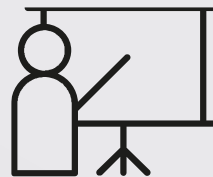
# Współpraca (subskrypcja)

Zależy nam, aby każdy klient w pełni wykorzystał potencjał narzędzi YouGov.



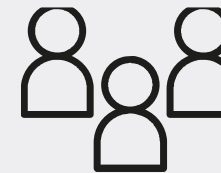
Umawiamy się na okresową ocenę naszej pracy, a ponadto zapewniamy:

**YouGov**



## Szkolenie

Organizujemy szkolenia bezpośrednio lub online, zależnie od potrzeb zespołu



## Nielimitowana liczba kont

Zapewniamy loginy dla dowolnej liczby osób w zespole



## Wsparcie

Masz pytanie dotyczące narzędzi lub danych? Skontaktuj się z nami, a my pomożemy, telefonicznie lub przez e-mail



## Badania ad-hoc

Możemy przeprowadzić niestandardowe projekty badawcze, w oparciu o konkretne potrzeby



## Publikacje

Regularnie publikujemy międzynarodowe raporty zawierające nowe dane na temat ważnych sektorów

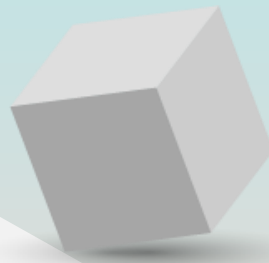


## Newsletter

Dołącz do nas, aby dowiedzieć się więcej o nowych raportach, webinarach i prezentacjach

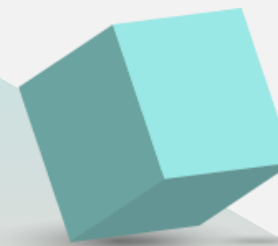


Wprowadzenie do  
YouGov



Dane YouGov

YouGov Profiles  
YouGov BrandIndex  
YouGov Re-Contact



**Case study**

Molson Coors

# Case study

Jak Molson Coors wykorzystał zintegrowane dane YouGov do retrospektywnego pomiaru wpływu organicznej ekspozycji w serialu Cobra Kai (Netflix)

YouGov®



## Wyzwanie

Piwo Coors Banquet zostało wykorzystane w serialu Cobra Kai. Firma Molson Coors chciała ocenić wpływ tej ekspozycji na znajomość marki ex post, sprawdzając:

- Poziom znajomości przed i po ekspozycji
- Wpływ na ogólną sytuację marki

## Rozwiązanie

Połączone rozwiązania YouGov i dane historyczne pomogły przeanalizować znajomość marki wśród widzów Cobra Kai i jej zmianę:

- Baza **YouGov Profiles** została wykorzystana do zidentyfikowania, którzy uczestnicy badania byli widzami programu
- Baza **YouGov BrandIndex** posłużyła do analizy poziomu znajomości marki wśród widzów programu vs. osoby, które go nie oglądały

## Wynik

Śledząc odpowiedzi przed i po ekspozycji, Molson Coors otrzymał wynik mówiący że:

- znajomość marki wśród widzów Cobra Kai wzrosła o 73% w porównaniu z pozostałymi osobami

Molson Coors używa teraz zarówno YouGov BrandIndex, jak YouGov Profiles w całej organizacji.

# Usługi YouGov

Skontaktuj się z nami, aby dowiedzieć się więcej!



## **YouGov**BrandIndex

A syndicated brand tracker that covers hundreds of sectors and thousands of brands around the globe.

## **YouGov**Profiles

A profiling database of thousands of consumer metrics that connect with other tools or are used standalone.

## **YouGov**SportsIndex

Brand health of all major sports leagues and events tracked daily on 16 perception metrics.

## **YouGov**DestinationIndex

A syndicated destination tracker that assesses the “health” of each location as a point of interest for consumers.

## **YouGov**RealTime

A range of quick-turn, custom survey research services, including both multi-client Omnibus and targeted Field & Tab research.

## **YouGov**Custom

100% custom research with full end-to-end support including sample framing, questionnaires, analysis, and presentations.

## **YouGov**Re-contact

Targeted Surveys pushed to respondents that gave a specific answer on previous surveys.

## **YouGov**Recommend+

NPS Deep Dive Diagnostic Survey.

## **YouGov**Direct

A self-service survey platform that allows you to make your own surveys, choose your audience, and then get results quickly and economically.

## **YouGov**Crunch

A modern analysis and visualization tool designed for survey research with powerful cross-tabulation and filtering capabilities.

## **YouGov**Signal

Social Listening Platform that monitors conversation and sentiment on the web.

## **YouGov**Safe

First ever streaming SVOD & AVOD data across multiple platforms and 20+ global markets appended with thousands of YouGov variables & historical data on panellists.

## **YouGov** Consumer Journey Diagnostics

Ask templated questions to the right people at the right times with a cost-effective, templated suite of brand research approaches.

## **YouGov** Audience Data

Research-based seed audiences that are scaled via look-a-like modelling on a wide range of buying platforms.

## **YouGov** Teen Profiles

Authentic insights from 13-17 year-olds in the US, as told by them.

→ **Dziękujemy za uwagę**

Arkadiusz Aleksandrowicz  
Sales Manager

M: +48 516 323 135 | E: [a.aleksandrowicz@inquiry.com.pl](mailto:a.aleksandrowicz@inquiry.com.pl)

[www.inquiry.com.pl](http://www.inquiry.com.pl)

**YouGov**<sup>®</sup>