

BrandIndex

The Power of Connected Data

Partner w Polsce: Inquiry sp. z o.o.

YouGov BrandIndex

Jedyny syndykatowe badanie kondycji
marek dostępne na całym świecie

Spójna metodologia we wszystkich krajach

Badanie realizowane od 10 lat
2019: wdrożenie w Polsce

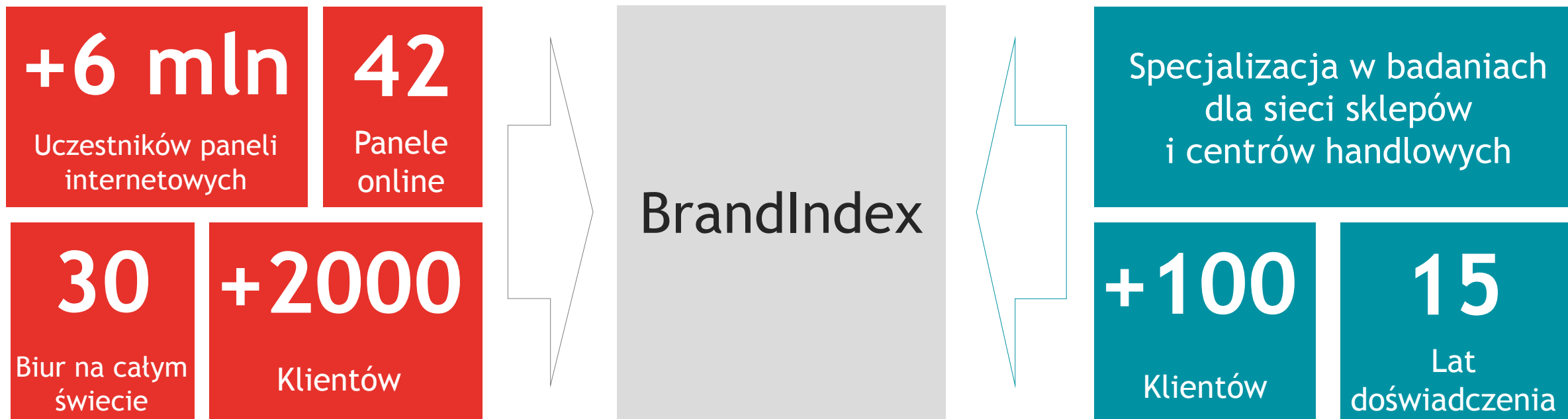


Połączenie jednej z największych światowych firm badawczych z lokalnym doświadczeniem

YouGov

inquiry

MARKET
RESEARCH



Efekt synergii

YouGov inquiry BrandIndex

Sprawdzone narzędzia

Doświadczenie na rynku w Polsce

Korzyści

Lepsze wykorzystanie budżetu marketingowego i badawczego

1

BrandIndex -
codzienny
monitoring
kondycji marki

2

Ocena
efektywności
działań
komunikacyjnych

3

Wielowymiarowy
profil użytkownika
marki

4

Dodatkowe
badania ad hoc
na wybranych
grupach
respondentów

Monitorowane wskaźniki

Komunikacja

Znajomość wspomagana

Zaznacz wszystkie marki sklepów, o których słyszałeś/słyszałaś kiedykolwiek

Uwaga

O których sklepach słyszałaś/słyszałeś coś pozytywnego /negatywnego w ciągu ostatnich dwóch tygodni w wiadomościach, reklamie, w rozmowach z przyjaciółmi lub rodziną)? Suma wskazań pozytywnych i negatywnych.

Buzz

Różnica wskazań pozytywnych i negatywnych dla Uwaga (wynik netto, %)

Znajomość reklamy

Z reklamą których sklepów spotkałaś/spotkałeś się w ciągu ostatnich dwóch tygodni? (%)

Word of Mouth

O których sklepach rozmawiałaś/rozmawiałeś z przyjaciółmi lub rodziną w ciągu ostatnich dwóch tygodni (osobiście, online lub w mediach społecznościowych)? (%)

Wizerunek

Opinia

Wskaż sklepy, o których masz pozytywną / negatywną opinię. (wynik netto, %)

Rekomendacja

Które sklepy polecitałbyś/polecitabyś / nie polecitabyś/nie polecitabyś przyjaciołom lub znajomym? (wynik netto, %)

Jakość

Które sklepy oferują produkty dobrej jakości / niskiej jakości?(wynik netto, %)

Wartość

Które sklepy oferują dobrą jakość / niską jakość w relacji do cen? (wynik netto, %)

Reputacja

Wyobraź sobie, że szukasz pracy na stanowisku podobnym do obecnego (lub doradzasz przyjacielowi szukającemu pracy). Wskaż na tej liście firmy, w których byłabyś/byłbyś dumna/dumny / wstydziłbyś się tego, że pracujesz w tym miejscu? (wynik netto, %)

Satysfakcja

Wskaż sklepy, o których możesz powiedzieć, że jesteś ich zadowolonym / niezadowolonym klientem? (wynik netto,%)

Relacje

Marki brane pod uwagę

Które sklepy weźmiesz pod uwagę przy następnym zakupach? Zaznacz wszystkie, które rozważasz. (%)

Zamiar zakupu

W którym sklepie najchętniej zrobisz zakupy? (%)

Obecny klient

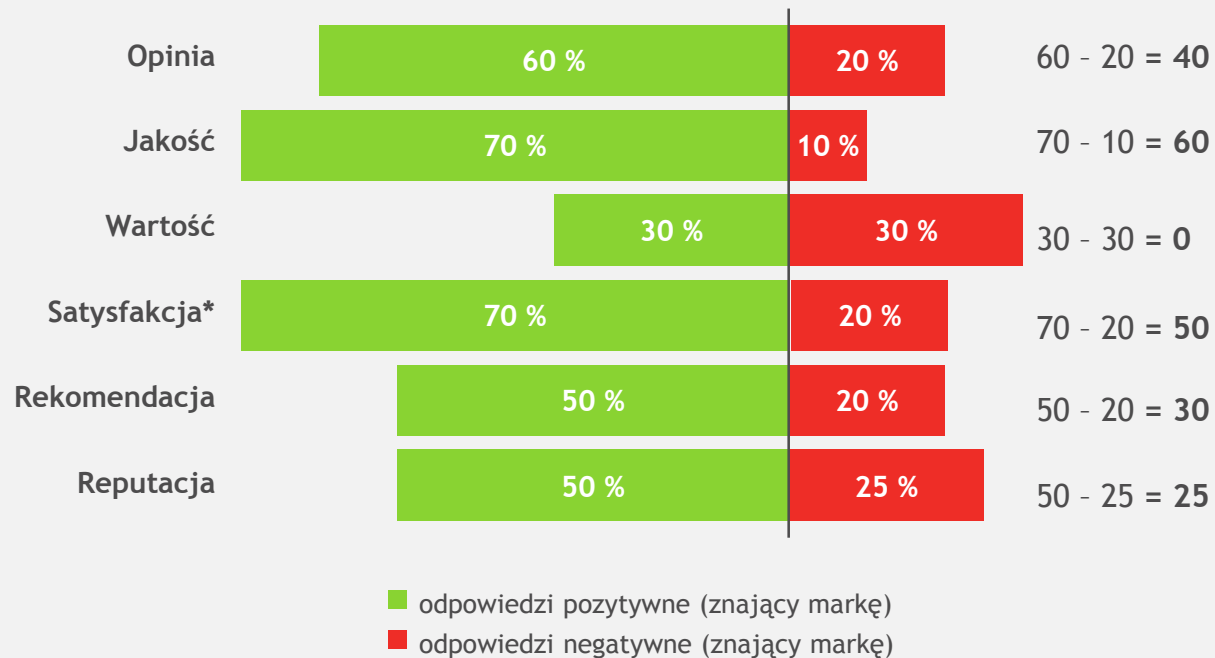
W których sklepach coś kupiłaś/kupiłeś w ciągu ostatniego miesiąca? (% , w wybranych kategoriach pytamy o 3 ostatnie miesiące)

Były klient

W których sklepach coś kupiłaś/kupiłeś kiedykolwiek? (%)

BrandIndex - analiza kondycji marki

BrandIndex = średnia z 6 ocen



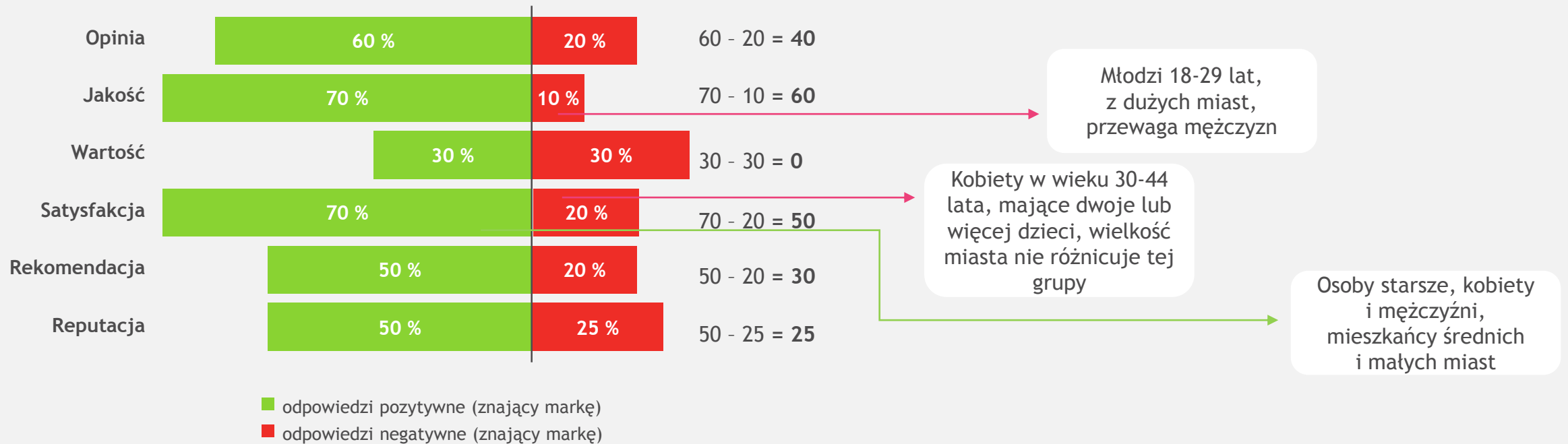
$$\text{Index} = \frac{(40+60+0+50+30+25)}{6} = 34,2$$

* Wszystkie wskaźniki, oprócz Satysfakcji, mierzone są dla osób znających markę
Pytanie o satysfakcję dotyczy klientów danej marki

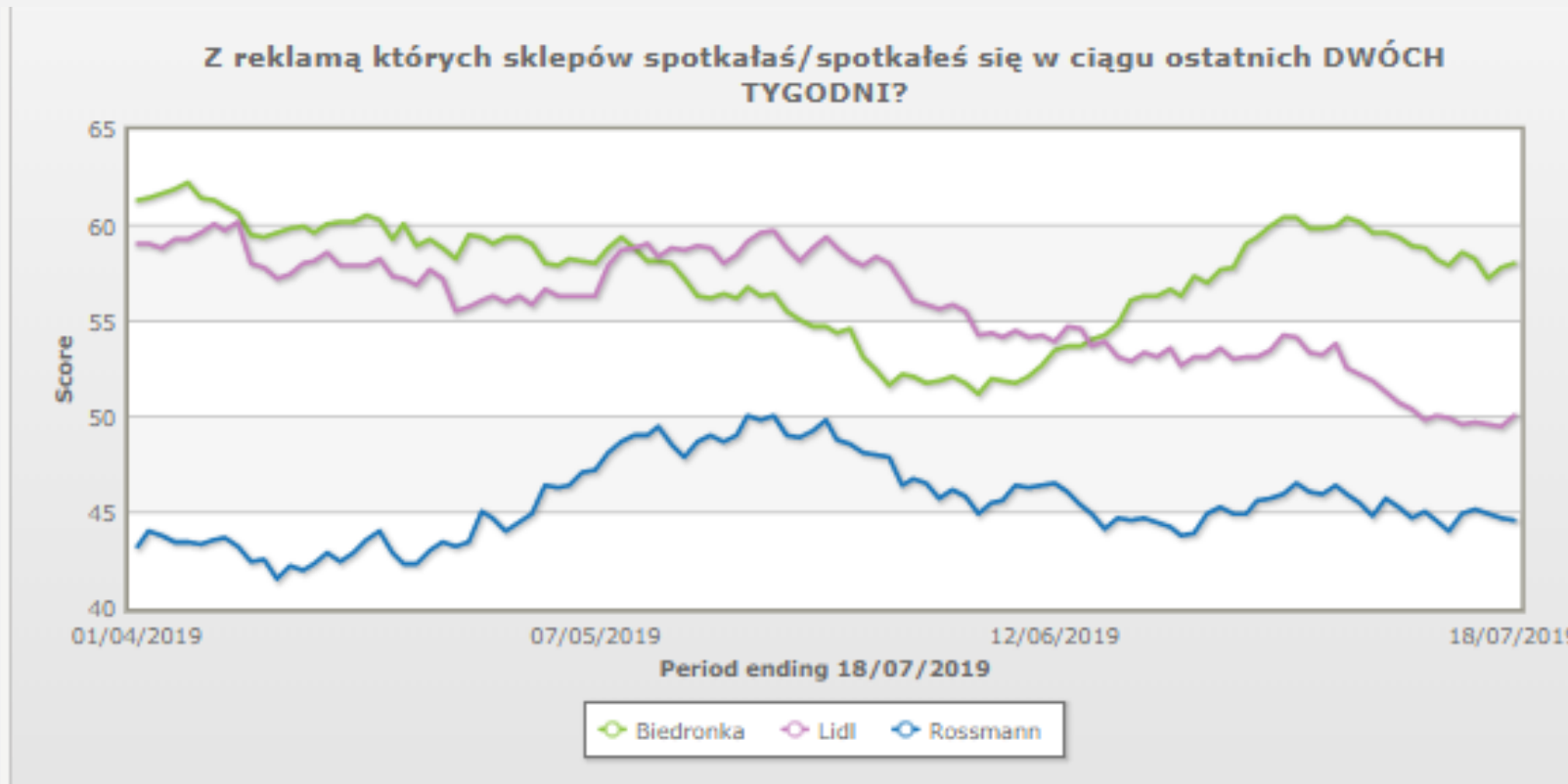
BrandIndex - analiza przyczyn problemów

- example -

Marka X: index 34,2



BrandIndex - ciągły pomiar wskaźników dla marki



Realizacja w Polsce:

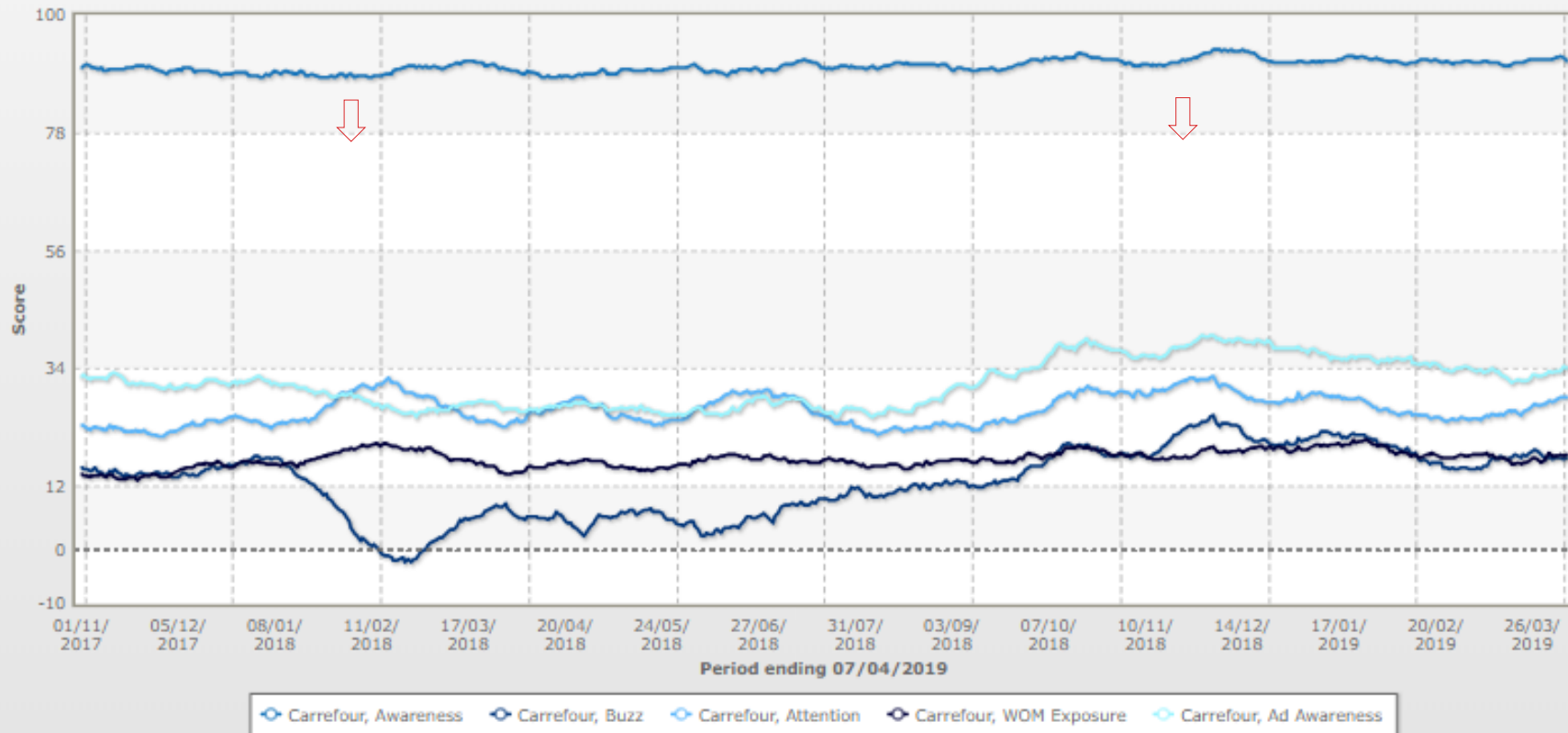
700+ wywiadów
miesięcznie

Ponad 9 000 wywiadów
w ciągu roku

Tygodniowa aktualizacja
bazy danych

Komunikacja marki - dane dla Carrefour Francja

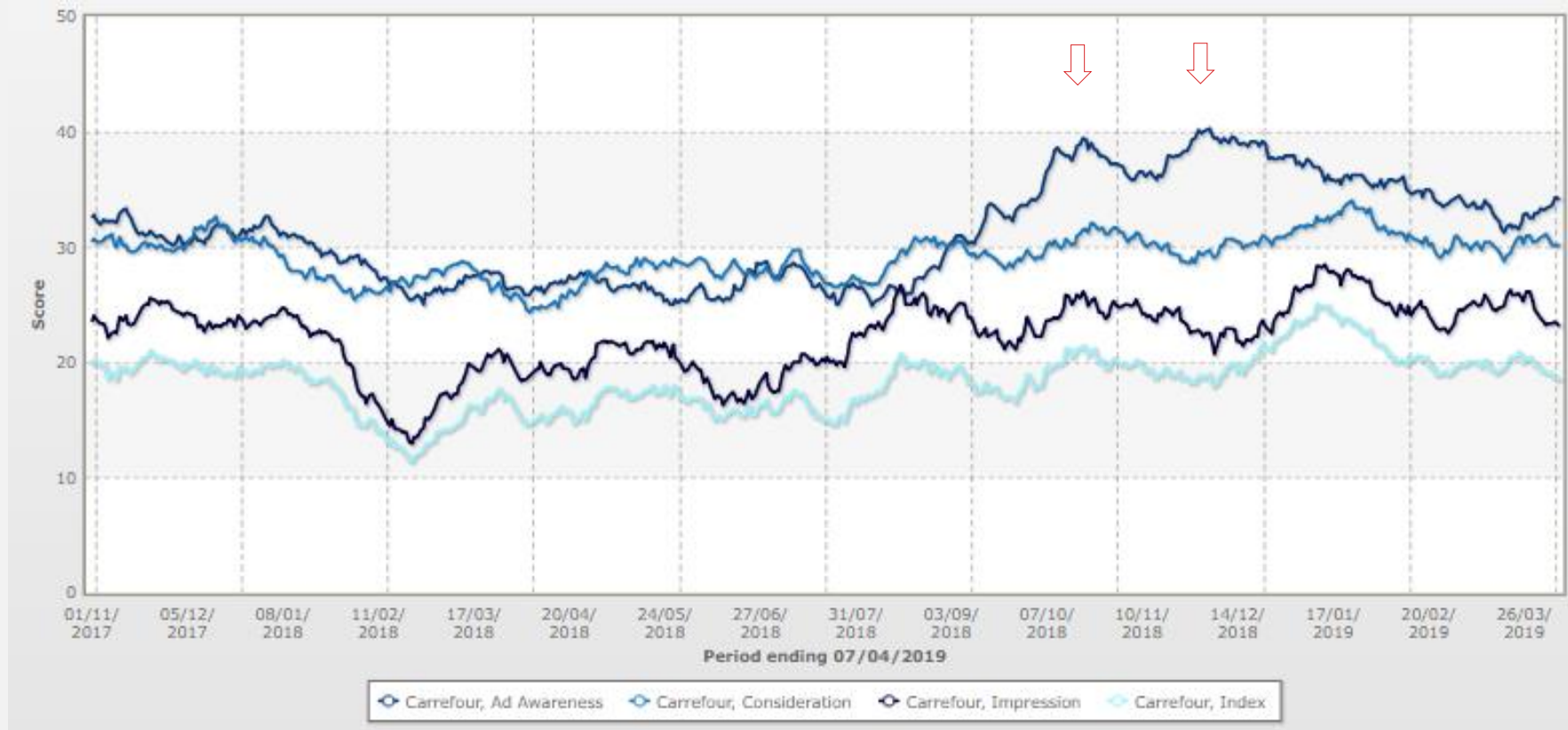
Case study Carrefour Francja



- Luty/marzec 2018:
 - znaczny wzrost wskaźnika Uwaga, jednak Buzz jest ujemny, co wskazuje na negatywne komentarze
- Listopad/grudzień 2018:
 - efektywna i dobrze odebrana kampania reklamowa
 - odnotowano wzrost dla Znajomości Reklam, Uwagi oraz Buzz

Ocena efektywności działań marketingowych

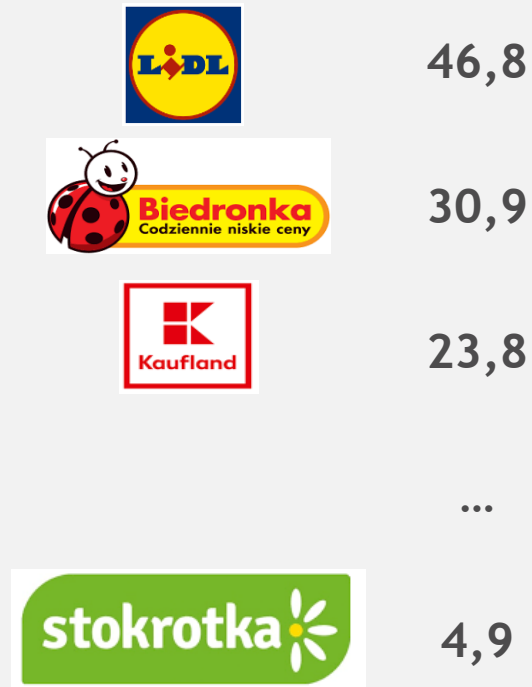
Case study Carrefour Francja



- Druga połowa 2018 r.:
 - Widoczne efekty kampanii reklamowych
 - Maksima znajomości marki oraz odłożony w czasie wzrost pozostałych wskaźników

BrandIndex - benchmarki branżowe i międzynarodowe

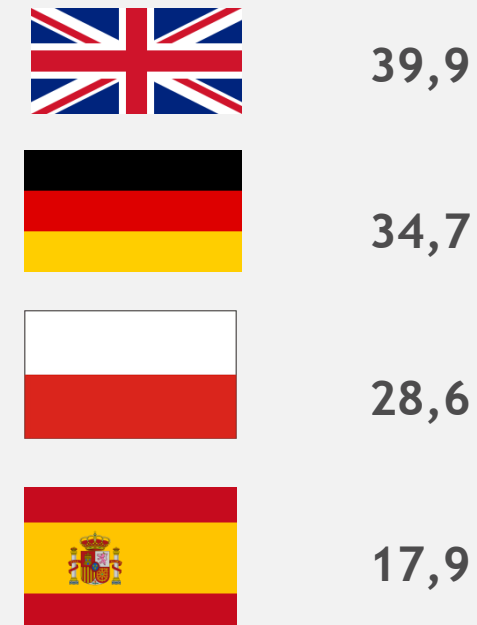
Konkurencja na rynku krajowym (Polska)



Wartość BrandIndex dla wybranych marek,
5 września 2019 (średnia krocząca z 8 tygodni)



Porównanie międzynarodowe



Wartość BrandIndex dla IKEA,
5 września 2019 (średnia krocząca z 8 tygodni)

Ocena efektywności działań promocyjnych - korzyści

- Pomiar zastępuje badania typu pre-test i post-test
- Analiza skuteczności dotarcia do grupy docelowej - określenie profilu osób, które widziały reklamę lub jej nie zauważyły
- Monitorowanie czasu wystąpienia zmian jako efektu kampanii marketingowej
- Możliwość porównania efektów działań konkurencji i ich wpływu na naszą markę

BrandIndex - dodatkowe możliwości

Badania diagnozujące

Dodatkowe pytania na indywidualne zapotrzebowanie w ramach kwestionariusza BrandIndex, np. NPS, pogłębienie wypowiedzi o przyczyny braku rekomendacji, dodatkowe KPI

Badania ad hoc

Realizacja dodatkowego badania na wybranej grupie respondentów, np. zadowoleni/niezadowoleni klienci marki (recontact)

PONADTO

**Przy rocznej subskrypcji
4 badania gratis***
(próba ogólnopolska, N=500, do 10 pytań zamkniętych, standardowa demografia)

Analizy demograficzne Modelowanie

Filtrowanie wyników wg standardowej demografii + możliwość zdefiniowania własnych zmiennych na wyłączność

Analiza efektywności kampanii reklamowych

Marki badane w Polsce

Kategoria: Retail

abc	Lewiatan
Aldi	Lidl
Auchan	Mila
Biedronka	Netto
Carrefour	Notino
Delikatesy Centrum	odido
Dino	Polomarket
Douglas	Rossmann
Drogerie Natura	Sephora
Duży Ben	Spar
E.Leclerc	Stokrotka
Groszek	Super-Pharm
Hebe	Tesco
Intermarche	TopMarket
Kaufland	Żabka

Kategoria: Fashion

Big Star	Orsay
Bytom	Pepco
Carry	Quiosque
CCC	Reserved
Cropp	Ryłko
Deichmann	Sinsay
Diverse	Tatuum
Esotiq	Textil Market
H&M	Top Secret
House	Vistula
KiK	Wojas
Mango	Wólczanka
Mohito	Zara



15

marki monitorowane od marca 2019

marki monitorowane od lipca 2019

YouGov inquiry

Marki badane w Polsce

Kategoria: Eating Out/ Delivery

Burger King	McDonald's
Biesiadowo	North Fish
Café Punkt (Lotos)	Olimp
Costa Coffee	Pizza Hut
Costa Express (Shell)	PizzaPortal
Cukiernia Sowa	Pyszne.pl
Da Grasso	So!Coffee
Dominium	Sphinx
Domino's Pizza	Starbucks
Green Caffe Nero	Stop Café (Orlen)
Grycan Lody od Pokoleń	Subway
KFC	TelePizza
Kuchnia Marché	UberEats
McCafé	Wild Bean Café (BP)
	Żabka Café

Kategoria: Specialist Retail

Bricomarché	Media Expert
Castorama	4F
Leroy Merlin	Go Sport
OBI	Decathlon
PSB Mrówka	Intersport
Home&You	Martes Sport
Jysk	Adidas
Jula	Nike
IKEA	Puma
Black Red White	Cocodrillo
Agata	Smyk
Forte	Empik
Neonet	Apart
RTV Euro AGD	Yes
Media Markt	W.Kruk



Wyniki wszystkich badań w jednej bazie*



BrandIndex
(wszystkie marki objęte
badaniem w danym kraju)



Badania
diagnozujące



Dodatkowe
badania ad hoc

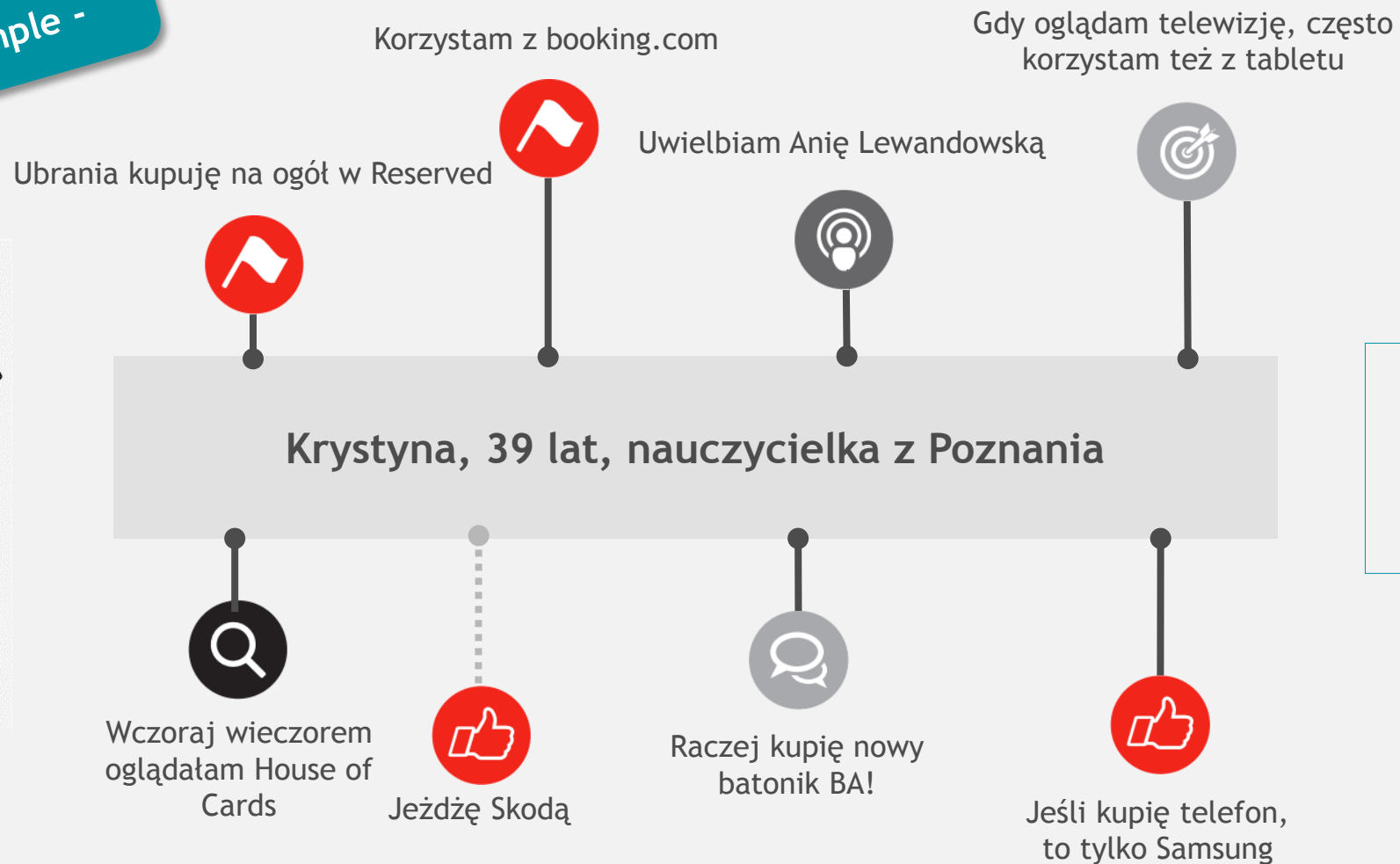
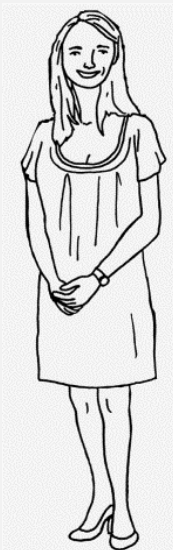
The YouGov Cube



* Wszystkie dane zgromadzone w bazie od początku pomiaru - dostępne dla subskrybentów

Szeroka wiedza o Twoim kliencie*

- example -



- Wspólne promocje
- Partnerstwo
- Touchpointy
- Pogłębiona wiedza o konsumentach

* Nowy moduł Profilowanie

Panel YouGov w Polsce

Nowy panel

Stale rekrutujemy nowych uczestników

Reprezentatywna próba

Zapewniamy reprezentatywność pod względem: płci, wieku oraz miejsca zamieszkania - województwo i region

Karencja dla panelistów

Uczestnicy panelu mogą się wypowiadać o danej kategorii po minimum trzech miesiącach

Spójna metodologia

Badanie realizowane wg tej samej metodologii co w ponad 40 krajach na świecie

Subskrypcja BrandIndex, to ...

- Tygodniowa aktualizacja danych
 - Miesięczny raport wg ustalonego schematu
 - Kwartalna prezentacja danych
- Raporty dostępne online na specjalnej platformie, zabezpieczonej hasłem
 - Możliwość filtrowania wyników w oparciu o szereg parametrów
 - Alerty informujące o określonych zmianach w danych
- Nielimitowana liczba użytkowników w firmie
 - Międzynarodowa porównywalność - możliwość zakupu danych dla ponad 40 krajów

Kontakt



Bianka Piotrowicz

Kierownik ds. obsługi klienta

phone +48 533 090 263

e-mail b.piotrowicz@inquiry.com.pl

www.inquiry.com.pl